

CorelDRAW[®]
GRAPHICS SUITE 2021 

ラフから完成まで、

創造の炎を 燃やせ。

かつてないほど高度なオールインワングラフィックススイートで作図しましょう。ベクトルイラストレーション、レイアウト、写真編集、タイポグラフィ、共同作業、その他のプロフェッショナルなツールがそろっています。あらゆるデバイスを使って仕事を完遂できます。

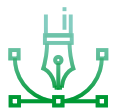
グラフィックス & イラストレーション 写真編集 ページレイアウト タイポグラフィ



Firman Hatibu

CorelDRAW Graphics Suite 2021

を選ぶ理由



デザイン

Windows でも、Mac でも、ユニークなイラストレーション、看板、ロゴなどを作成できます。外出先では、Web や iPad アプリでも作業できます。



コラボレーション

CorelDRAW.app™ を使って、クライアントや他の従業員とコラボレーションし、複数のレビュアーからリアルタイムでフィードバックも入手できます。



完了

あらゆるタイプの出力に対応でき、驚くほど効率的な AI 搭載ツールを使って、優れた成果をよりすばやく達成させることができます。



OCTO

おすすめの方々

グラフィックスのプロやクリエイター

ロゴ、パンフレット、販促やマーケティング資料、トレーニングツール、その他の詳細にわたるビジュアル資料をデザインし、Web 発行や印刷ができます。

プロの制作者

看板、大判印刷、車両ラッピング、アパレル、繊維デザイン、刺しゅう、設計図、版画、その他多数。

一般のビジネス ユーザー

Web グラフィックスや営業プレゼンテーション、チラシ、視覚補助など、社内用の視覚情報が豊富なプロジェクトを作成、編集。

特長

オールインワンのデザインおよびレイアウト ソフト

グラフィックデザインにもレイアウトにも対応する統合アプリケーションをご堪能ください。

ライセンスモデルのオプション

予算の都合により年間サブスクリプションを利用するか、ソフトウェアを所有することを選択するか、どちらかを選べるよう、CorelDRAW は、ライセンス モデルを複数提供しています。

OS にネイティブ対応の体験

Windows または Mac 用に製造された受賞歴を誇るソフトウェアを、馴染みのある方法でご利用いただけます。

いつでもどこでもデザイン

CorelDRAW には、iPad や Web 用ベクトル イラストレーション アプリもあり、コンピューターから離れた場所でも作業できます。

共同作業がスムーズに

CorelDRAW の共同作業のワークフローにより、デザイン チームやフリーランサーは、時間や画面を節約して、デザインファイルに直接すべてのレビュー担当者からのフィードバックを入手できます。

新機能のご紹介



新機能! 遠近効果で描画

オブジェクトや風景のイラストレーションを、遠近効果を使ってよりすばやくかんたんに描けます。1点、2点、または3点から遠近効果を選択し、同じ遠近効果で平面にオブジェクトのグループを描画し、または既存のものを追加し、視点を変えることなくオブジェクトを移動、編集できます。

新機能! 複数ページを表示

デジタルアセットを一カ所で表示、管理、編集できます。まるで創造性の遊び場のように! ページ間でオブジェクトを移動させ、デザインを並べて比較し、ページを自由自在に配置替えできます。

機能強化! カラーの置換

強力な新しいカラーホイールやインタラクティブなカラー範囲コントロールで画像をよりコントロールし、選択範囲内の色相や彩度をより正確に調整できます。

新機能! 複数アセットをエクスポート

複数のアセットを一度にエクスポートして貴重な時間を節約できます。同じページでも、異なる設定のオブジェクトでも、すべて同じ設定の複数アイテムでも、カスタマイズされ、再利用可能なページやオブジェクトのリストを作成し、クリック数回で一度にエクスポートできます。

機能強化! 一新された調整のワークフロー

Corel PHOTO-PAINT の新しい調整ドッキングウィンドウ/インスペクタを使って、最もよく使用するフィルターにアクセスし、非破壊的にリアルタイムでコンテキストから切り離すことなく重要な画像調整を適用できます。

機能強化! リアルタイムで共同作業

CorelDRAW デザイン ファイル内で、1名または複数の関与者からコメントや注釈をライブで集め、フィードバックを元に問題を改善できます。直感的な新しいプロジェクトのダッシュボードを使って、クラウド ファイルをかんたんに保管、整理、共有できます。

新機能! あらゆるプラットフォームに対応

CorelDRAW.app が、タッチ操作に最適化された新しいユーザー体験を提供し、モバイルやタブレットでもより本格的に作業ができるようになりました。iPad アプリも加わったため、外出先でもデザインできます。より迅速に Windows でレンダリングや表示でき、macOS でキーボードをカスタマイズできます。



Marcin Wilczynski

コア機能

ベクター イラストレーション

シンプルな線や図形から複雑なアートを作成したり、強固な描画ツールで曲線を作成したりしてプロフェッショナルなデザインを生み出せます。輪郭、エンベロープ、塗りつぶし、インパクトツールなどでクリエイティブな効果を追加できます。

ページ レイアウト

パンフレット、複数ページのドキュメント、その他のレイアウトを作成するのに必要なツールがすべてそろっています。1ページと複数ページを切り替えでき、お好きな方法で自由に作業できます。

写真編集

Corel PHOTO-PAINT の強力なレイヤーベースの写真編集ツールで、色やトーンの調整、問題のある部分の除去、遠近のひずみの補正なども可能です。人工知能で画像のサイズや画質を改善し、AfterShot™ 3 HDR を使って RAW 画像から見事なハイ ダイナミック レンジ写真を作成できます。

タイポグラフィ

タイポグラフィ ツールの完全セットを使って、テキストにブロックシャドウや輪郭などの効果の適用、フォントの微調整、テキストのパスへの結合などができます。

Web グラフィック ツール


数々の Web グラフィック ツールやプリセットのコレクションを使って、魅力的な Web コンテンツを作成できます。数々のピクセルパーフェクトなツールがそろっているため、エッジがすべて鮮明なグラフィックスを Web 出力できます。

プロフェッショナルな印刷出力

業界トップクラスの CorelDRAW の高度な印刷オプションを使って、あらゆる種類のメディアに出力できます。強力なカラー管理エンジンを使って、印刷前に色の正確さをしっかり確認できます。

製品内容

メインアプリケーション

 **CorelDRAW® 2021**
ベクトル イラスト作成およびページ レイアウト


 **Corel PHOTO-PAINT™ 2021**
画像編集

 **Corel® Font Manager 2021**
フォントの検索、管理ツール

 **PowerTRACE™**
AI を搭載したビットマップからベクターへのトレーシング ツール (CorelDRAW 2019 アプリケーションの一部として付属)

 **CorelDRAW.app™**
Web ブラウザでのオンライン グラフィック デザイン

 **iPad 用 CorelDRAW.app™**
iPad 用ベクトル イラストレーション、グラフィック デザイン アプリ

 **CAPTURE™**
画面キャプチャ ツール (Windows アプリでのみ利用可能)

 **AfterShot™ 3 HDR**
RAW 写真編集ソフト



コンテンツ

- 7,000 種類のクリップアート、デジタル画像、車両ラッピング テンプレート
- 1,000 の高解像度デジタル写真
- 1,000 種類以上の TrueType および / または OpenType フォント
- プロのデザイナーが手がけた 150 種類のテンプレート
- 600 以上のグラデーション、ベクトル、およびビットマップ塗りつぶし

付属文書

- クイックスタート ガイド
- クイック レファレンス カード
- オンライン ヘルプ

トレーニング

- オンライントレーニング ビデオ
- [ヒント] ドッキング ウィンドウ
- ディスカバリー ファイル
Welcome 画面の「利用を開始する」

詳しくは、お近くの販売代理店にお問合せください。また、無料体験版は www.coreldraw.com よりご利用いただけます

大規模組織のお客様向けサービス

Corel は、民間、政府、学術分野の大規模組織のお客様向けに、非常に柔軟なライセンス体系をご用意しています。詳細は、www.coreldraw.com/business をご覧ください



※注意: コラボレーション機能をご利用いただけるのは、CorelDRAW Graphics Suite のサブスクリプションに登録された方、メンテナンス付きのライセンスをお持ちの方、または永久ライセンスをお持ちの場合は、追加の購入プランをお持ちの方のみとなっております。

Corel、Corel バルーン ロゴ、CorelDRAW、CorelDRAW バルーン ロゴ、AfterShot、CAPTURE、CorelDRAW.app、Corel PHOTO-PAINT、PowerTRACE は、Corel Corporation の商標です。iPad、Mac、macOS、Apple、Apple Pencil、iPhone、MacBook Pro、SideCar は、Apple Inc. の商標です。本文書に記載されるその他すべての社名、製品およびサービス名、ロゴ、ブランド、登録/未登録商標は、識別のみを目的としており、その所有権は各社にあります。特許: www.corel.com/patents

システム要件

重要事項: CorelDRAW Graphics Suite 2021 for Windows、CorelDRAW Graphics Suite 2021 for Mac はそれぞれ Windows、Mac のみに対応しています。

Windows

- Windows 10*(64 ビット) (最新のアップデート適用済のもの)
- Intel Core i3/5/7/9 または AMD Ryzen 3/5/7/9/Threadripper、EPYC
- 3 GB 以上の VRAM の OpenCL 1.2 が可能なビデオ カード
- 4 GB の RAM (8 GB 以上を推奨)
- 4.3 GB のハード ディスク空き容量 (アプリケーション ファイル用)
- マルチタッチ スクリーン、マウスまたはタブレット
- 100% で 1280 × 720 の画面解像度 (96 dpi) DVD ドライブ (ボックス版のインストールの場合)。DVD からのインストールには、最大 700 MB のダウンロード容量が必要です
- CorelDRAW Graphics Suite をインストールおよび認証するには、また一部のソフトウェア コンポーネント、オンライン機能、コンテンツにアクセスするには、インターネット接続が必要です。

*CorelDRAW Graphics Suite 2021 は、Windows 10、バージョン 2004、20H2 に対応しています。また、それ以降の CorelDRAW Graphics Suite 2021 のライフサイクル中にリリースされたバージョンがあれば、これにも対応しています。

Mac

- macOS Big Sur 11.0 または macOS Catalina 10.15 (最新アップデート適用)
- Intel マルチコア プロセッサまたは Apple M1 プロセッサ
- 3 GB 以上の VRAM の OpenCL 1.2 が可能なビデオ カード
- 4 GB の RAM (8 GB 以上を推奨)
- 4 GB のハード ディスク空き容量 (アプリケーション ファイル用、ソリッドステートドライブ推奨)。大文字と小文字を区別するファイルシステムには対応していません
- 1280 x 800 の画面解像度 (1920 x 1080 を推奨)
- マウスまたはタブレット
- CorelDRAW Graphics Suite をインストールおよび認証するには、また一部のソフトウェア コンポーネント、オンライン機能、コンテンツにアクセスするには、インターネット接続が必要です。

©2021 Corel Corporation. 02/21

サンプルのアート作品のオリジナルは、第三者によって提供され、当事者の同意がない限り、許可を得て使用および/または変更されます。