



コーレル ソフトウェア ライセンス総合カタログ



ライセンスに関するお問い合わせ窓口
< biz-jp@corel.com >

コーレル株式会社
〒108-0075
東京都港区港南2丁目16-5
NBF品川タワー6階

● お買い求めは

このカタログは 2023 年 11 月現在の情報を元に作成されております。
内容について予告なく変更する場合がございます。
最新情報は Web ページなどでご確認ください。



PaintShop® Pro
ペイントショッププロ

VideoStudio®
ビデオスタジオ

CoreDRAW®
Graphics Suite
コーレルドロー

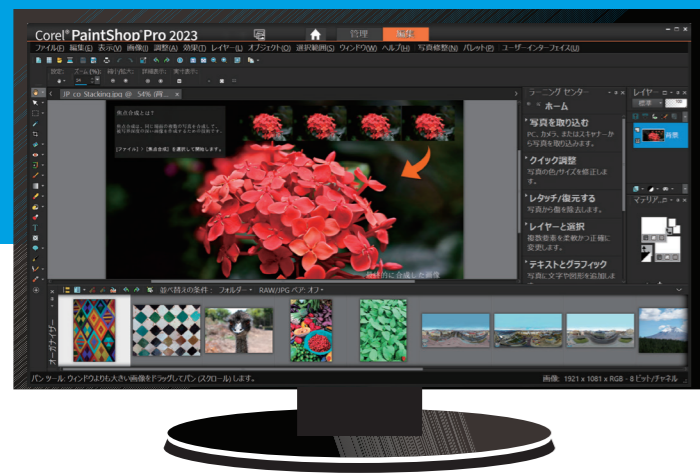
Painter®
ペインター

WinZip®
ウィンジップ

MindManager®
マインドマネージャー

Corel 法人のお客様向け PRODUCT CATALOG

コーレル ソフトウェア ライセンス総合カタログ



学校や企業で長年使い続けられて
機能性とコストパフォーマンスを

いる
両立した写真編集ソフトウェア

PaintShop® Pro

ペイント ショップ プロ Windows®

PaintShop が持つ画像編集・デザインの多彩な機能でアイ
PaintShop® Pro は、プロレベルの多彩な編集ツールとグラ
すべてのスキルレベルを想定し、複数のワークスペースを
ペイント、描画、テキストの追加、レイヤーとマスクに

デアに命を吹き込みましょう。
フィックデザインツール、そしてAIベースのソリューションが備わった写真編集ソフトです。
用意しており、ワンクリック修正からインテリジェントな写真編集まで、すべてをすばやく実現します。
よる合成などの、グラフィックデザインツールで、ビジュアルを完成させられます。

わかりやすい総合写真編集ソフトウェア

タブ付きのワークスペースでは、写真に求められるあらゆる作業を行う
ことができます。管理タブでは、参照、タグ付け、整理をすばやく行う
ことができます。調整タブのツールは、トリミング、傾き補正、レタッ
チなどの写真修正に役立ちます。編集タブでは、写真をさらに洗練させ
たり、合成やグラフィックデザイン機能を使うことができます。



オブジェクトの抽出

64 ビット性能のおかげで、特大の画像ファイルからオブジェクトを簡単
に切り取ることができます。これは大きなファイルで行う多くのタスク
で利用することができます。たとえば、オリジナルのバックグラウンド
からオブジェクトを取り除いたり、抽出した画像をコピーして別の写真
内に設置することなどができます。



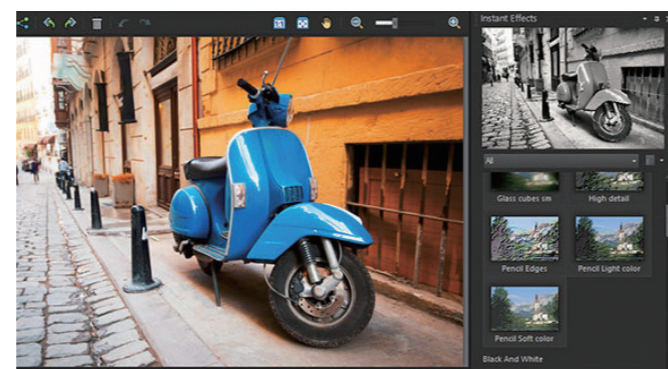
幅広いファイル サポート

インポート元がカメラ、スキャナ、Web、または他の写真エディタでも、
PaintShop Pro は Adobe Photoshop の .psd ファイルなど、人気のラスタ
とベクトルファイル形式をサポートしています。ファイルの出力先はさ
まざまな画像形式から選べるため、簡単に共有することができます。



インスタント効果

写真にクリエイティブな効果をすばやく追加できます。アーティスティッ
ク、フィルムスタイル、白黒、風景など、スタイルカテゴリに分類され
ているさまざまなプリセット効果を選択できます。サムネイルを使えば、
必要な効果を簡単に選択できます。



ソリューション提案

プレゼンテーション

暗く見えにくい、色味が悪い、まっすぐに写っていない、余分なものが写り込んでいるなど、見る方に良いイメージを与えない写真はプレゼンテ
ーションの印象に影響してしまいます。PaintShop で最適な写真に補正して、説得力のある資料を作りましょう。

PCマニュアル作成

PC の操作方法を記述するには、パソコンの画面が欠かせません。PaintShop のキャプチャ機能は必要な部分のみを取り込んだり、連続撮影ができ
たりと使い勝手に優れています。撮影した画面に文字を加える、大きさを整える、ファイル形式やサイズを変換するなど画像の加工がすべてでき
るので作業効率上がり、わかりやすいドキュメント作成の手助けとなります。

イメージのシミュレーション

一部分の色を変えることが出来るカラーチェンジャー機能で色の違いによる商品のバリエーションを比較する、会社のロゴなどの図形を商品に合
成して仕上がりをイメージするなど、完成予想図をシミュレーションするために使えます。

Web掲載用の画像加工

行事の報告などを Web に掲載する際に使用する写真などの加工や、複数の画像を一括処理 (バッチ処理) する際にも PaintShop は有効です。不
必要部分の切り取り、失敗部分の補正、著作権保護のための透かしの追加、Web 掲載のための写真を作る作業に適しています。

学校での活用例

- 植物の成長をデジカメで撮影し、大量の画像ファイルを PaintShop で時系列に簡単に管理、その観察の変化を写真
に文字で書き込みます。
- 地域の歴史を学習する際に、過去の写真をスキャナで取り込み、現在の風景を撮影し、その違いを大きさや角度で
比較できるように写真を補正します。
- 大きさを揃えて余分な部分を削除するなどの加工をした最適な写真や画像を使うことで、Web ページや発表資料を
きれいに整えます。
- 想像力をフル回転して、複数の写真・文字・図形・スタンプなどを組み合わせた合成写真 (コラージュ作品) を作
り上げます。

システム要件 最新の情報を www.paintshoppro.com/jp/ でご確認ください

- 最新サービスパック適用の Windows 11、Windows 10 (バージョン 1903 またはそれ以降を推奨、64 ビット版)*
- Intel® Celeron G シリーズまたは AMD® Phenom II およびそれ以降 (人工知能を搭載した機能のサポートには Intel® i5
または AMD® Ryzen シリーズまたはそれ以降を推奨)
- 4 GB の RAM (人工知能を搭載した機能のサポートには 8 GB を推奨)
- 3 GB 以上のハード ディスク空き容量 (4 GB 推奨)
- 1,366 x 768 の画面解像度 (100 dpi で 1,920 x 1080 の画面解像度を推奨)
- DirectX 11 以上に対応したビデオ アダプター ※最新ドライバのインストールが必要
- インストールおよび認証、オンライン機能およびチュートリアル ビデオのご利用には、インターネット接続が必要です

標準機能

- ワンクリック自動補正 ■ カーブ & ヒストグラム補正 ■ 肌補正 ■ トリミング ■ 明るさ / コントラスト補正 ■ RAW 修正 / 変換
- フィルム / フィルタ変換 ■ マルチフォトエディット ■ フィールドの奥行き調整 ■ HDR 合成 ■ ピクチャーフレーム ■ 赤目補正



簡単にすばやく、高度なビデオ編集
使えば、どんなビデオも最高の見栄

が楽しく実現できるこのソフトウェアを
えに仕上げることができます。

VideoStudio®

ビデオスタジオ Windows®

簡単ムービー作成から高度なタイムラインでの編集まで、
マルチカメラエディタ、数々のクリエイティブなエフェクト、

VideoStudio にはあらゆるタイプのビデオ編集に必要なツールがそろっています。
トランジション、タイトル、そしてプロ品質のオーディオツールで物語を伝えましょう。

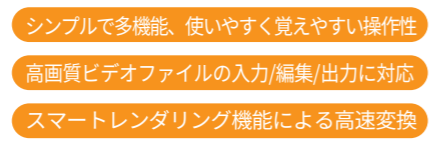
入力

ビデオカメラで撮影した映像やデジタルカメラ
で撮影した動画・画像の他、保存済みのビデオ
ファイルやオーディオファイルなど様々な
動画や画像を素材にすることができます。



編集

ストーリーボード / タイムライン形式を使用し
た直感的な編集が可能です。ほぼすべての操
作をマウス操作で完結でき、専門知識がなく
とも作品を作り上げることができます。



出力

作成した動画作品を用途に合わせて様々な形
式で出力したり、YouTube、Vimeo など、お気
に入りのサービスに VideoStudio から直接ビデ
オをアップロードすることができます。



ソリューション提案

ビデオを使った研修マニュアル

研修や作業工程などは、映像にして可視化することで文章によるマニュアルより効果的に伝えることができます。VideoStudio では必要な説明のテキストを加えることができます。専門家でもなくとも素早く簡単にビデオ編集ができ、映像マニュアルの作成に役立ちます。

ビデオを使ったプレゼンテーション

インパクトのあるプレゼンテーションには映像が利用されることが多くなりました。制作会社に依頼する予算がなくても、VideoStudio ならば本格的な映像を簡単な作業で作成でき、効果的な演出が可能となります。また、上映する機器や場所に最適なものを用意するために、解像度やファイル形式を選んで書き出すこともできます。



宣伝 / PR のためのオンラインアップロード

いまや多くの学校や企業が Web ページを持ち、インターネットで情報を発信するのが当たり前となっています。宣伝や PR のために動画を使うことはもはや一般的な手法となっています。VideoStudio を使えば低予算で本格的なビデオ編集ができ、オンラインアップロード機能で簡単に Web へアップロードを行えます。



授業や学校行事でのビデオ編集

VideoStudio は初心者でも直感的に使用することができ、専門知識が不要なため簡単なビデオ編集を授業で扱う際に最適なソフトです。例えば入学式や卒業式などの様々な学校行事を動画で記録し、編集後 DVD に保存して生徒に配布することも可能です。また、学校に設置された「電子黒板の活用」として VideoStudio が導入されている小学校もあります。

学校での活用例

- 学校の授業で作った粘土をキャラクターに見立て、コマ撮り撮影をしてクレイアニメーションを制作できます。1/30 秒間単位の編集が出来る VideoStudio ならプロ顔負けの作品作りに挑戦できます。
- 映像制作ではシナリオ、演出家、出演者、小道具、音響、編集など役割分担を決め、共同作業が必要となります。総合的な学習や文化祭の出し物などクラス全員が取り組む課題としてビデオ作成・編集は最適です。また、研究発表や研究内容の記録・配信などのツールとして最適です。

システム要件 最新の情報を www.videostudiopro.com/jp/ でご確認ください

システム要件:

- Windows 11、Windows 10、Windows 8、64 ビットのみ
- 標準ビデオには、Core i3 または AMD A4 シリーズ。HD および UHD ビデオには、Intel Core i7 または AMD Athlon A10
- HD および UHD ビデオには、4 GB 以上、8 GB 以上を強く推奨
- 1,366 x 768 の最低画面解像度、最小 512 MB の VRAM 以上を強く推奨
- Windows 対応サウンド カード
- 最低 10 GB の空き容量 (フルインストール用)
- インターネット接続

出力形式:

- ビデオ: AV1、AVC、AVI、DV、GIF89a、HDV、M2T、MOV2 (H.264 / HEVC1)、MPEG-1 / -2 / -4 (H.264 / HEVC1)、UIS、UISX、WebM、WMV、XAVC S、3GP
- ディスク: DVD、AVCHD、SD カード
- Web: YouTube、Vimeo
- オーディオ: M4A、OGG、WAV、WMA
- 画像: BMP、JPG

入力形式:

- ビデオ: AV13、AVCHD (.M2T / .MTS)、AVI、DV、DVR-MS、GIF89a、HDV、M2TS、M4V、MKV、MOD、MOV2 (H.264 / HEVC1)、MPEG-1 / -2 / -4 (H.264 / HEVC1)、MXF、TOD、UIS、UISX、WebM、WMV、XAVC S、3GP、暗号化されていない DVD タイトル
- 360 度ビデオ: エクイレタングラ、シングル フィッシュアイ、デュアル フィッシュアイ
- オーディオ: AAC、AC3、Aiff、AMR、AU、CDA、M4A、MOV、MP2、MP3、MP4、MPA、OGG、WAV、WMA
- 画像: BMP、GIF、JPG、MPO、PNG、PSD、PSPImage、TGA、TIF / TIFF、UFO、WBM、WBMP、WMF、Camera RAW

アクセサリ:

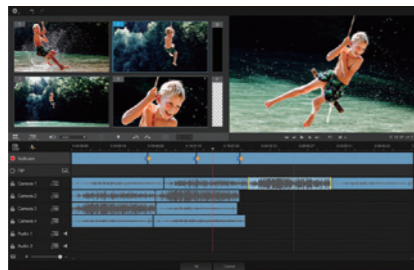
DVD および AVCHD ディスク作成用に DVD 書き込みデバイスが必要

製品仕様は予告なく、またはいかなる義務を負うことなく変更されることがあります。

主な編集機能

マルチカメラ・エディタ

マルチカメラエディタで、
さまざまなアングルから物語
を展開しましょう。複数の
カメラからの映像を簡単に
切り取り編集し、オーディ
オ同期で自動的にクリップ
を同期するか、マーカー
や撮影日時、または手動
で同期します。



再生速度変更

スローモーションや早回し
のタイムラプス効果を利用
してビデオをドラマチック
に仕立ててみましょう。
再生速度変更機能により、
複数のビデオクリップに作
業を加えなくても、簡単
に任意の部分のスピードを
変えることができます。



字幕エディター

ビデオに字幕を追加する時
間と労力を大幅に削減でき
ます。字幕エディターを使
用すると、ビデオ内の発話
を自動的に検出して字幕が
必要な部分を編集可能な
リストで見ることができ
るため、すばやく簡単に
作業できます。



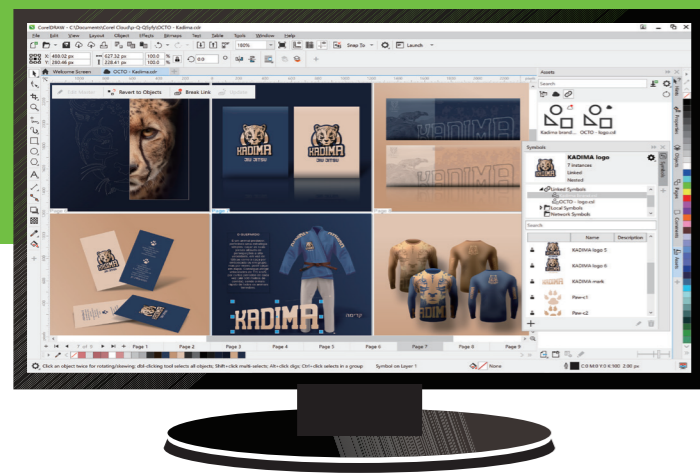
スクリーンキャプチャ

画面から直接録画するこ
とができるので、プレゼン
テーション、デモやトレー
ニングビデオにカスタムコ
ンテントを追加する
ことができます。スクリー
ンキャプチャソフトウェア
により、システムオーディ
オとマイクのサウンド両
方を簡単に取り込む
ことができます。



標準機能

- 動画の手ぶれ補正やトランジションなど 1,500 以上のエフェクト
- ナレーションの録音
- BGM の追加
- スマートプロキシ機能 (ハイビジョン映像編集のパフォーマンスを大幅に改善)
- シーケンスファイル (連番ファイル) の取り込み
- 再生速度変更
- 映像と音声の分離
- 動画の静止画キャプチャ
- 作業中の状態を素材毎に Zip 保存
- DVD ディスクへの書き出し
- 資料やプレゼンテーションで使用する各種ビデオファイル出力
- YouTube などオンラインアップロード出力



DTP からビジネスシーンまで、最適なグラフィック & レイアウトソフト

なデザイン環境を提供する

CorelDRAW[®] GRAPHICS SUITE

コーレルドロー
グラフィックススイート

Windows[®] Mac[®]

CorelDRAW Graphics Suite は、世界中のデザインの1本で DTP、デジタル画像編集、複数ページレイアウトの

の現場で支持されている Windows / Mac 対応の代表的な統合型デザインパッケージです。すべてをこなし、作業の効率化とクオリティアップを実現します。

CorelDRAW[®] Graphics Suite の主な機能 (2023年11月現在)

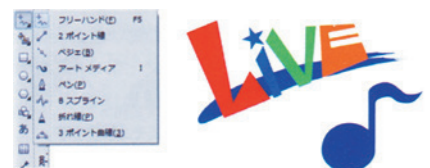
CorelDRAW[®] Graphics Suite に含まれるソフト

- CorelDRAW[®] - ベクターイラストおよびページレイアウト作成
- Corel PHOTO-PAINT - 画像編集、ピクセルベースのデザイン
- Corel[®] Font Manager - フォントの検索および管理

- CAPTURE™ - スクリーンキャプチャー
- CorelDRAW.app™ - ブラウザベースのベクターイラストレーションおよびグラフィックデザイン(サブスクリプション限定)
- AfterShot™ HDR - RAW写真編集ソフト

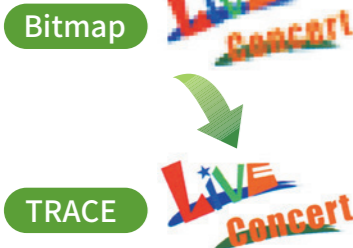
ベジェ曲線を使った自由なデザイン

CorelDRAW は、ベジェ曲線を使って自由にデザインを作成することができるほか、フリーハンドやアートメディア、折れ線などでデザインや表作成を行うことができます。



Corel PowerTRACE™

画像やロゴを流用して資料作成などに使用する際にビットマップをトレースすれば、拡大しても、なめらかできれいな状態で使用することができます。



テキストの回り込み

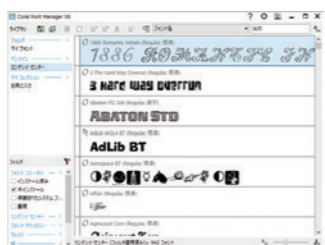
段落テキストの中にオブジェクトを置くと、テキストが自動でオブジェクトを避けて配置されます。



Corel Font Manager

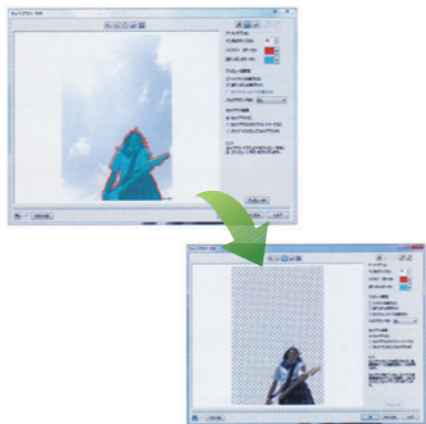
Corel Font Manager でフォントを検索、管理すれば、どんな書体も完璧に使いこなせます。書体やフォントの管理が簡単で、インストールされていないフォントも画面や書類で使えるようになります。

グラフィックデザインから出版など、フォントを毎日利用する現場に最適です。



カットアウトラボ

写真をなぞるだけで、簡単切り抜くことができる機能です。



完成画面

その他主な標準機能

テーブルツール/ページごとに独立したレイヤー/PDF 出力/テキストのライブビュー/筆圧感知ブラシ/ベクターオブジェクトのトリミング/スマート塗りつぶし/オブジェクトのノード最適化/テキストのパス結合/差し込み印刷/大判印刷/最大 999 ページのドキュメント作成/Web デザイン用の出力

EPS、AI、PDF、PSD、JPEG、TIFF、GIF、SVG、DWG、DXF など 100 種類以上のファイル形式をサポート
Adobe[®] Illustrator[®] の代替品としてお勧めできます



数百種類以上の高品質なデザインテンプレートが付属

ソリューション提案

社内報や提案書の作成

難しい操作を必要とせずワープロソフトのように扱えるので、デザインを専門としない方でも写真や画像などを多用した社内報などのドキュメント作りに取り組みます。ワープロソフトと違い文字の配置などに束縛されないの、自由なレイアウトで表現力を高められます。1つのファイルの中に複数のページを混在できるのも便利です。PDF ファイルとして書き出すことができるので、Web ページに公開するなど2次利用もしやすくなります。

ロゴやイラストの作成

文字や図形をベクトルデータとして描きますので、大きさを変えても美しいままで後の修正が簡単です。立体化、影付け、変形なども容易なのでイラスト、ロゴ、バナーなどの作成が簡単です。スキャナで取り込んだ手書きの図案や写真をベクトルデータとして扱えるようにする、強力なトレース機能が作業の効率化に役立ちます。

POP やチラシの作成

図形の中に写真を取り込んだり、星形や多角形が即座に描画できたりと多彩な表現が簡単にできるので、売場の現場担当の方が自ら店頭を華やかに飾る POP やチラシを作れます。写真の編集機能、バーコード作成機能、付属の1万点のクリップアートおよびデジタルイメージ・1,000点のフォント・2,000点の写真素材など豊富なコンテンツがその手助けとなります。

工業デザインやアパレルデザインでの利用

CorelDRAW は、B スプラインや平行、水平、垂直、直角など様々な寸法線に対応し、曲線描画やサイズや角度などの数値表記も簡単に作成することができます。カラーマネジメントエンジンの強化により色の精度が向上し、印刷時の結果を画面上で印刷せずにシミュレートすることも可能です。豊富な Pantone[®] カラーパレットを標準搭載し、アパレルデザインで生地の色合わせやテキスタイルのシミュレーションなどにも活用できます。

学校での活用例

- 専門業者が作ったような本格的な校内新聞や PTA 新聞の製作に取り組みます。
- 大型の看板や垂れ幕をきれいな文字で印刷して飾ることで、運動会や学園祭などのイベントを盛り上げます。
- イラストや図形を使用して、教材などの配布物や発表資料などをよりわかりやすくすることができます。作ったデータは簡単に変更ができるので、枠組みやレイアウトなどの再利用も可能です。
- 洗練されたデザインをするためには欠かせないベクトルグラフィックをきちんと学習するための入門ソフトとして最適です。

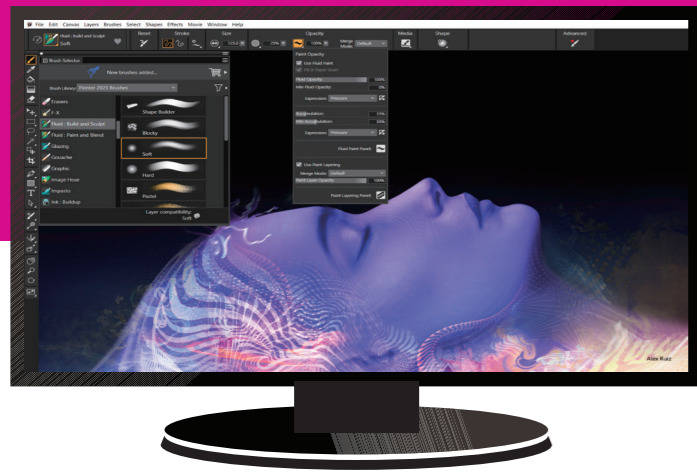
システム要件 最新の情報を www.coreldraw.com/jp/ でご確認ください

【Windows】

- 64ビットの Windows 11 または Windows 10 (最新のアップデート適用済、バージョン 21H2 またはそれ以降)
- Intel Core i3/5/7/9 または AMD Ryzen 3/5/7/9/Threadripper、EPYC
- 3 GB 以上の VRAM の OpenCL 1.2 が可能なビデオカード
- 8 GB RAM
- 5.5 GB のハードディスク容量 (アプリケーションファイル用)
- マウス、タブレット、またはマルチタッチパネル
- 100% で 1,280 × 720 の画面解像度 (96 dpi)
- DVD ドライブ (ボックス版のインストールの場合) DVD からのインストールには、最大 900 MB のダウンロード容量が必要です
- CorelDRAW Graphics Suite をインストールおよび認証するには、また一部のソフトウェアコンポーネント、オンライン機能、コンテンツにアクセスするには、インターネット接続が必要です

【Mac】

- macOS Ventura (13) または macOS Monterey (12) (最新アップデート適用)
- Apple M1 またはそれ以降、またはマルチコア Intel プロセッサ
- 3 GB 以上の VRAM の OpenCL 1.2 が可能なビデオカード
- 8 GB RAM
- 4 GB のハードディスク空き容量 (アプリケーションファイル用、ソリッドステートドライブ推奨)。大文字と小文字を区別するファイルシステムには対応していません
- 1,280 × 800 の画面解像度 (1,920 × 1,200 以上を推奨)
- マウスまたはタブレット
- CorelDRAW Graphics Suite をインストールおよび認証するには、また一部のソフトウェアコンポーネント、オンライン機能、コンテンツにアクセスするには、インターネット接続が必要です



世界中のトップクリエイターから愛
本物の画材を忠実に再現できる世

されている
世界最高峰のペイントソフト

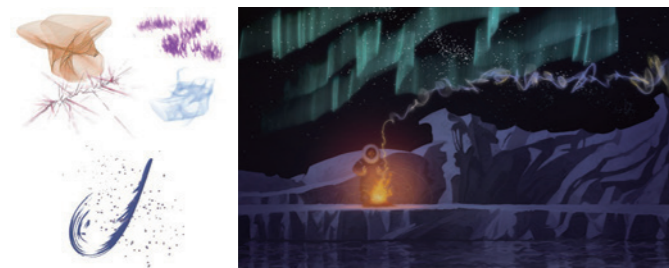
ペインター **Painter**[®]
Windows[®] Mac[®]

Painter は、まるで実際の画材を使って描くような感覚
多彩なブラシツールと独自の機能、軽快なパフォーマンス

で作品制作を行える世界最高峰のペイントソフトウェアです。
で、さらなる表現力と創造性を発揮することができます。

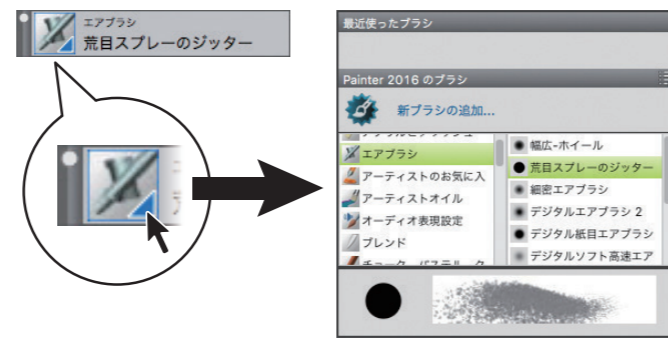
スペシャルメディアブラシ

かつてないほど豊富なバリエーションのブラシを生成！リアル水彩、リキッドインク、およびインパストを粒子ブラシと合わせて、オリジナルのミクストメディアを作り出しましょう。この新ブラシの使用により時間を大幅に短縮できるため、最終的に作品を通常の半分の時間で完成させることができます。



使いやすいインターフェース

整理され選びやすく使いやすいブラシセレクトを搭載。さまざまな方法でブラシを整理し、表示することもできます。



ソリューション提案

洗練されたプロジェクト デザインのために

デザイナーが手書きの感覚で思いのままにスケッチできる Painter は、車・時計・映画のストーリーボードなど感性に訴える製品のコンセプトデザインを描くために使われています。古来より美しいバランスと言われている「黄金比」を取り入れるため黄金分割構図ツールが、洗練されたデザインを考える上での手助けとなります。デザインが製品の売上を左右する大きな要素となっている成熟したマーケットでは、Painter のニーズはますます高まっています。

ゲーム・マンガ・映画の表現力向上に

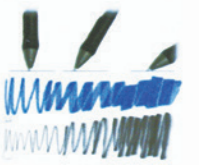
エンターテインメントの世界で Painter は、欠かすことのできないデジタルペイントツールです。手描きの味わいを重視するマンガやアニメーションでは Painter の多彩な表現力がアーティストに支持されています。リアルな表現のコンピュータグラフィックスが求められる映画やゲーム制作の場面では、テクスチャや背景などの素材を作るためにも利用されています。

商業イラストレーション

慣れ親しんだアナログの制作環境から、費用も手間も軽減されるデジタルへ移行するために Painter は欠かせない存在です。数多くのアーティストは芸術作品のみならず、キャラクターやパッケージなどの商業イラストレーションを描くために用いています。写真から自動的に絵画を作成するフォトペインティング機能は、プロの写真家が肖像写真や記念写真をアーティストックな作品に生まれ変わらせる手段として活用しています。

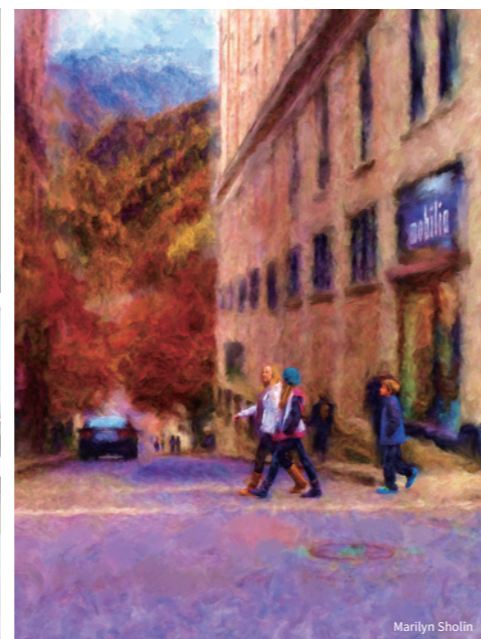
外部機器との高い互換性

Painter は、ワコム社製タブレットと高い互換性を持っており、筆圧検知や傾き検知などのタブレットの能力を高い精度で引き出すことが可能です。また、Painter のカラーマネジメント機能では、カラープロファイル情報をファイルに埋め込んで保存できるようになり、他のアプリケーションとの間でファイルをやり取りする際に忠実な色を再現することが可能です。Photoshop との互換性も向上し、両ソフト間でのインポートやエクスポート時の作業もより簡単となっています。



フォトアート

強力なペイントツールと、Painter 独自のイメージクローン作成機能により、写真に写ったその一瞬をデジタルアート作品に変身させることができます。



標準機能

- デジタルペインティング ■ ブラシカスタマイズ ■ 物理学に基づいた画期的なブラシ「粒子ブラシ」や「流体ブラシ」
- リアル水彩、リキッドインク、インパストを粒子ブラシと組み合わせたスペシャルメディアブラシ ■ 使い方に合わせてカスタマイズ可能なインターフェース ■ 素材画像を基に絵画調の画像へ変身 ■ ワコム社製タブレットとの高い互換性
- Photoshop と Painter 間でファイルのコンテンツを保持

システム要件 最新の情報を www.painterartist.com/jp/ でご確認ください

【Windows】

- Windows 11 または Windows 10 (64ビット)、最新アップデートを適用
- SSE3 搭載の Intel または AMD 64ビット マルチコア プロセッサ (またはそれ以降)
 - 物理コア4個/論理コア8個またはそれ以上 (推奨)
 - AVX2 命令セットのサポート (推奨)
- OpenCL (1.2 またはそれ以降) に対応する GPU
- 8GB の RAM
 - 16GB 以上の RAM (推奨)
- 3.6GB のハードディスク空き容量 (アプリケーションファイル用)*
 - ソリッドステートドライブ (推奨)
- 100% で 1,280x800 以上の画面解像度 (推奨)
- 150% で 1,920x1,200 以上の画面解像度 (推奨)
- マウスまたは WinTab 互換のタブレット **
- 製品のアクティベーションには、最初にオンライン登録が必要

【Mac】

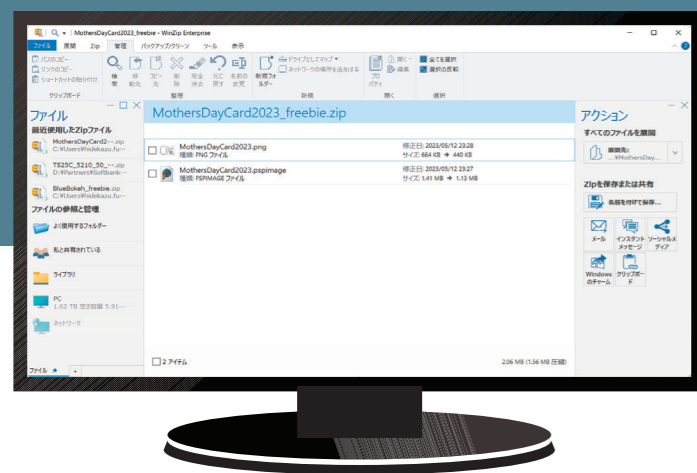
- macOS 14 Sonoma、macOS 13 Ventura、macOS 12 または macOS Big Sur 11.0、最新アップデートを適用
- SSE3 搭載のマルチコア Intel (またはそれ以降) または Apple M1 プロセッサ (またはそれ以降)
 - 物理コア4個/論理コア8個またはそれ以上 (推奨)
 - AVX2 命令セットのサポートまたは NEON (推奨)
- OpenCL (1.2 またはそれ以降) に対応する GPU (推奨)
- 8GB の RAM
 - 16GB 以上の RAM (推奨)
- 2GB のハードディスク空き容量 (アプリケーションファイル用)
 - ソリッドステートドライブ (推奨)
 - 大文字と小文字を区別するファイルシステムには対応していません
- 100% で 1,280x800 以上の画面解像度 (推奨)
- 150% で 1,920x1,200 以上の画面解像度 (推奨)
- マウスまたはタブレット **
- 製品のアクティベーションには、最初にオンライン登録が必要

*別途、Microsoft .NET Framework 4.7 用の空き容量が必要となります

**Corel Painter は、Wacom、Xencelabs、Huion およびその他の Wintab との互換性があるタブレットに対応しています。

世界有数の圧縮ソフトウェア すばやく確実な圧縮・解凍・信頼の暗号化を実現

WinZip は、圧縮ファイルのスタンダードとなっている
高度な暗号化技術を備え、重要なデータの保護、管理に
Zip 形式の圧縮と解凍を行う代表的なユーティリティです。
最適です。



エクスプローラーウィンドウ内のフォルダ・ファイルをマウス操作で簡単に圧縮・解凍する方法の他に WinZip アプリケーションを起動してユーザーインターフェース画面上でフォルダ・ファイルの圧縮・解凍や、更に詳細な操作が行えます。

主要な圧縮形式をすべて解凍

ワンクリックで、Zip、Zipx、RAR、7Z、TAR、GZIP、VHD、XZ など、主要な圧縮形式のファイルをすべて開くことができます。

「よく使用するフォルダー」から あらゆる場所のファイルを効率よく管理

「ファイルウィンドウ」に「よく使用するフォルダー」を追加。コンピュータ内のハードディスクはもちろんネットワークやクラウドなど、さまざまな場所のファイルによりすばやくアクセスすることができます。

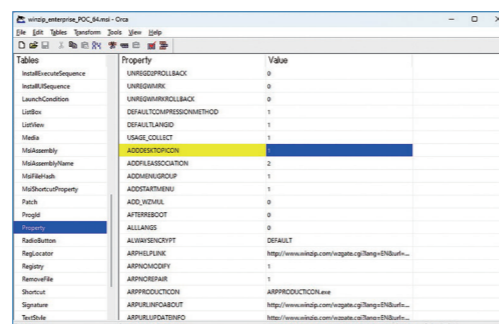


高度な情報セキュリティを 要求される企業で多く採用される実績

日本国内では「圧縮・解凍ツールは無償ソフトで充分」という方も多くいます。しかし、高度な情報セキュリティレベルを要求される企業では、サポートがない無償ソフトを社内 PC にダウンロードして利用することを許可しません。メーカーのサポートが充実している有償ソフトが WinZip です。また、情報セキュリティに高い意識を持った企業や団体が数多く採用しているのも WinZip の特徴となっています。

カスタマイズして展開可能

使用しない機能を UI から削除したり、パスワードポリシーを事前に定めたり、クラウドへのアクセスを制限したりすることで、会社のセキュリティポリシーにあわせた展開ができます。(Enterprise のみ)



暗号化方式とパスワードの条件

AES 暗号化や従来型の暗号化方式を選択できます。AES 方式で暗号化した Zip ファイルは WinZip を使用して解凍する必要がありますが、従来型 (Zip 2.0) 方式で暗号化した Zip ファイルは、Windows の Zip 解凍機能で解凍できます。暗号化した Zip ファイルに設定するパスワードの条件を予め設定することが可能です。文字数の他に、アルファベット (大文字 / 小文字)・数字・記号の有無なども指定できます。



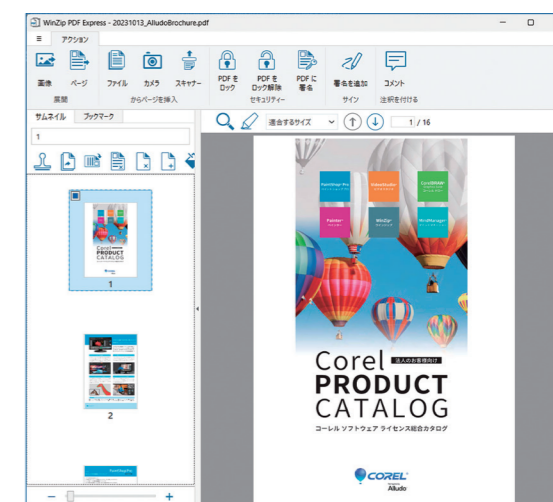
パスワード入力画面 (Zip 圧縮時)

指定した条件によってパスワード文字列を入力します。



PDF の簡易編集

多くのユーザーにとって便利な PDF のページの追加、ページの削除、並べ替え、PDF や DOCX、画像形式でのページの抽出、PDF のロックおよびロック解除のツールも同梱されます。(Pro / Enterprise のみ)



パスワード入力画面 (Zip 解凍時)

暗号化されている Zip ファイルを解凍する際に、登録されているパスワードを入力します。



標準機能

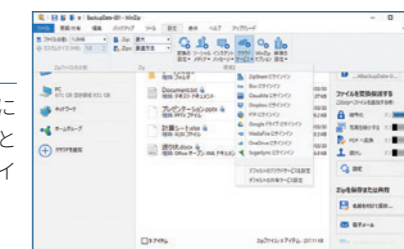
- 汎用性の高い Zip 形式の圧縮
- 圧縮率の高い独自形式 Zipx 形式での圧縮
- 暗号化による保護 / パスワードポリシーの設定
- 画像やファイルの解凍前閲覧
- LHA 形式など、主要な圧縮形式のファイルをすべて開く
- 自己展開アーカイブ作成
- 分割圧縮
- Unicode サポート
- PDF へのファイル変換

対応ファイル (2023年11月現在)

Zip、Zipx、RAR、7Z、LHA、BZ2、TAR、CAB など、すべての主要な圧縮ファイル形式に対応
ディスクイメージファイル IMG、ISO、VHD、VMDK や、エンコードファイル UUE、B64、HQX にも対応

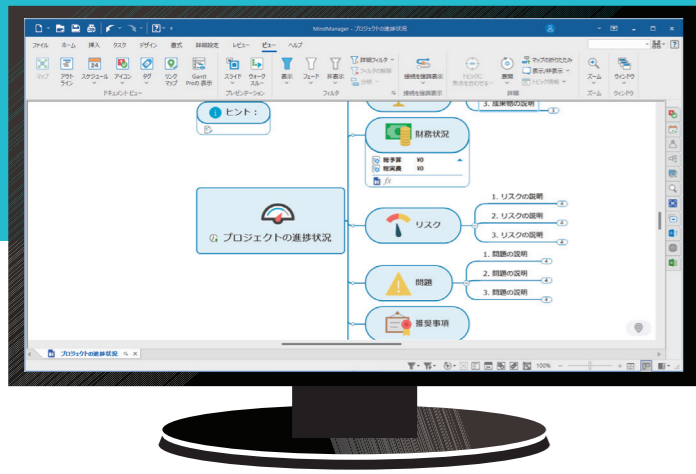
業界をリードするクラウド サービスへの接続

WinZip では、ZipShare、Box、OneDrive、Dropbox、Google Drive、CloudMe、SugarSync、そして MediaFire に直接接続できるため、クラウド ファイルをすべてまとめて整理することができます。WinZip を使用することで、大容量ファイルを圧縮してクラウドに保存し、ファイルやリンクを取り出して共有できます。まずファイルを圧縮し暗号化することでファイルを保護し、ネットワーク上の貴重なストレージ容量を節約できます。



システム要件 最新の情報を www.winzip.com/jp/ でご確認ください

- Windows 11、Windows 10 (64 ビット)、1 GHz 以上のプロセッサ、2 GB の RAM



マインドマップをビジネスに ブレストや思考整理からプロジェクト管理までコラボレーションを強化

マインドマネージャー MindManager®

Windows® Mac®

ENTERPRISE 製品の概要

チームを成功に導く

ビジネスの成功への第一歩は準備万全なチームから。毎日世界中の何千もの組織で何百万人もの人々が、効率的に考え、計画し、伝え、重要な業務で協働するために MindManager を利用しています。

MindManager Enterprise により、チームメンバーは自身の生産性を高め、互いの協同作業を改善させ、ツールを最大限に有効活用することができます。マインドマップ、インタラクティブな図表の作成、戦略的なビジネス、プロジェクトの計画、その他多くを実現できる業界をリードするソフトウェアです。



より良く、より速く協業

- 複数の人とリアルタイムに共同編集セッションで協働することで、理解が深まり、意識が統一され、賛同が得られます。
- 1度のチームセッションで、ダイナミックなブレインストーミングから実行可能な戦略を創出できます。Dropbox、Google ドライブ、OneDrive、Box でマップを保存、共有。

綿密な計画と管理

- リソースの割り当て、コストのロールアップ、予定のマッピング、その他多くを行ってプロジェクトのスケジュールや優先順位を把握できます。
- プロジェクトのリソース、タスク、タイムライン、ガントチャートなどを表示することで、ステータス、警告、リスクを 360 度「見える化」します。
- 詳細を見逃すことなく、プロジェクトの目標を全体的にバランスよく整理し、すべてを統合することができます。

一元化と実行の簡素化

- SharePoint、Outlook、Excel などのソースからマップを作成したり、他のマップからデータを統合したりできます。
- 強力な検索機能、フィルタリングツール、インデックスツールで、膨大なデータを容易に制御できます。
- ファイル、リンク、メディア、メモなどを関連付けして、豊かかつ包括的で共有可能なダッシュボードを作成・共有できます。

MindManager Enterprise のパッケージ内容

チームに最適な完全ソリューション

- **MindManager for Windows**
チームはビジネスの重要情報をよりシンプルに処理、管理できるようになります。SharePoint のネイティブ連携も可能です。
- **MindManager for Mac**
Mac ユーザーが MindManager コア機能を利用できるよう Mac 向けに開発されました。
- **高度なプロジェクト計画とタスク管理ツール**
リソースのチャート、リソースのコスト管理やプロジェクトのレポートなどが可能です。

- **SharePoint Linker for Desktop**
SharePoint のコンテンツを簡単に照会できます。

- **MindManager Server App for SharePoint**
SharePoint に保管された MindManager ファイルをチームメンバー全員が開いて閲覧できます。

- **MindManager for Microsoft Teams*1**
リアルタイムの共同作業、プロジェクトダッシュボードの管理、ブレインストーミングセッションができます。

- **コンテンツ制御**
共有マップで編集アクセスを管理できます。

- **共同編集**
安全が確保されたクラウドベースのセッションで複数の参加者とリアルタイムで共同作業できます。

- **クラウド & モバイルサービス**
シングルユーザーおよびマルチユーザーの MindManager Snap キャプチャツール、MindManager Go モバイルビューワーアプリが含まれています*2

妥当で柔軟な価格設定

MindManager Enterprise ライセンス プログラムは、カスタマイズされた適用性の高い体験を保証します。

- [内容]
- ボリューム ライセンス割引
 - 契約期間調整と年間契約の自動更新
 - プレミアム専門サポート
 - ダウングレード権
 - 更新 / アップグレード
 - トレーニング & コンサルティング サービス (オプション)

企業への導入をサポート

MindManager Enterprise なら、容易かつ効率的に展開できます。

- シングルキーとシングルサインオン (SSO) の有効化
- ライセンス管理
- サイレントな大規模展開
- 単一言語のインストーラ
- エンドユーザーの言語切り替え

技術要件 最新の情報を <https://www.mindmanager.com/jp/support/system-requirements/> でご確認ください

- MindManager Windows 23:**
- Microsoft® Windows® 11、Windows® 10 (32 ビットおよび 64 ビット)
 - プロセッサ: 1.6 GHz またはそれ以上、コア 2 個
 - 2 GB 以上の RAM
 - 1.5 GB のディスク空き容量
 - 推奨最小ディスプレイ: 1,280 x 720 ピクセル (100% 設定時)
 - SharePoint Linker の機能に対応する認証方法: NTLM、フォーム型、SAML (SharePoint 2013 用)、Azure ADFS / オンプレミス、Office 365、および多要素認証
- MindManager for Microsoft Teams:**
- MindManager for Microsoft Teams は、Microsoft Teams が対応するすべてのプラットフォーム (Windows、Mac、Chromebook、iOS、Android) または Web ブラウザ (Chrome、Firefox、Edge、Safari) でご利用いただけます。Microsoft Teams のハードウェア要件については、<https://learn.microsoft.com/ja-jp/microsoftteams/hardware-requirements-for-the-teams-app> からご覧ください。

- 一部の機能に必要な追加の要件:
- Microsoft Office Professional 2016 以降 (32 ビットおよび 64 ビット)
 - Microsoft edge webview2 ランタイム
 - インターネット接続

- MindManager 23 Mac:**
- macOS® Big Sur 11.0 から macOS® Sonoma 14.0
 - 1 GB のディスク空き容量
 - 1,280 x 800 以上のディスプレイの解像度
 - インターネット接続

- MindManager シングルサインオン:**
- シングルサインオンを利用すると、貴組織の MindManager アカウントを作成せず、既存のシングルサインオンのプロバイダを使って MindManager ソフトウェアにサインインできます。
 - OpenID を使った Microsoft Azure
 - ADFS & SAML を使った Microsoft Azure
 - OpenID を使った Google

- MindManager Server ソフトウェア:**
- SharePoint 2013、SharePoint 2016、SharePoint Online
 - Microsoft Office Professional 2016 以降 (32 ビットおよび 64 ビット)

- 対応ブラウザ:
- Edge、Firefox、Chrome、Safari (最新の公開リリース)、Internet Explorer 11

*1: MindManager for Microsoft Teams と共同編集機能は、サブスクリプション サービスの一部であるサブスクリプションベースの製品です。どちらも別個でご購入いただけます。価格については MindManager のオンラインストアをご覧ください。弊社の営業部または販売代理店にお問い合わせください。

*2: MindManager Go は、Google Play または Apple Store から入手できます。

一部の機能や情報は、MindManager Windows のみに該当するものです。Mac 向け製品についての詳細は、担当のアカウントマネージャーにお問い合わせください。

「ミーティング管理ツール、プロジェクトプランナー、情報管理システムとして MindManager を利用しています。プレゼンテーションの準備にかかる時間を半減できました」
— スタッフ・サイエンティスト (DuPont Genencor)

コーレル トランザクショナル ライセンシング プログラム Corel Transactional Licensing Program (CTL)

Corel Transactional Licensing Program (CTL) は、企業・官公庁・団体・教育期間などがコーレル製品を複数本以上ご購入する際にお勧めする、ボリュームディスカウントのライセンスプログラムです。パッケージでご購入するよりも導入コストが削減され、管理の手間を軽減するメリットがあります。

製品と必要な数量を決めてください

Corel、WinZip 製品

<http://www.corel-jp.com/license/price-list/>

各製品のライセンス価格表を参照ください

MindManager

jp-license@corel.com までお問い合わせください

メンテナンスとは

メンテナンスはライセンスに付与されるオプションサービスです。メンテナンスが同梱された製品もあります。ライセンスに後からメンテナンスを付与することはできませんのでご注意ください。



有効期限内は購入から常に最新バージョンの製品にアップグレードできます。



累計した価格レベルの適用が可能となります (WinZip のみ)。

メンテナンス付きライセンスを所有する同一ユーザー様が、改めて WinZip を購入する際、前に購入した本数と合算した価格レベル (ボリューム別単価設定) が適用可能となります。



最新バージョンの一つ前の旧バージョンのライセンスとして使用が許可されます。

※すでに旧バージョンのライセンスとインストーラーを所有されている方へ向けたサービスです。

※旧バージョンのインストールメディアは販売しておりません。



メンテナンスの更新

ライセンスはそのままにメンテナンスの有効期限を更新することが可能となります。

※ソフトウェアにはサポート期限があります。メンテナンスを利用した最新版の利用をおすすめしています。

ライセンス製品の納品形態は電子納品です

ライセンス証書記載のシリアル番号とインストールプログラムでインストールを行います。

ご購入内容が決まりましたら、申請書 (jp.learn.corel.com/order-now からダウンロード) にご記入いただき、ソフトウェアを取り扱う販売会社様や流通会社様にご注文の際、一緒にお渡しく下さい。

コーレル トランザクショナル ライセンシング プログラム 教育機関向け・官公庁向け価格対応

Academic License (アカデミックライセンス) とは

教育機関教育機関向け特別価格のライセンスです。Academic License にはアップグレードは設定されていません。上位バージョンをご希望の場合、新規ご購入をご検討ください。

対象となる教育機関

- 学校教育法で定められた教育機関
幼稚園、小学校、中学校、高等学校、中等教育学校、大学 (短期大学、大学院)、高等専門学校、特別支援学校、専修学校、各種学校
 - 文部科学省が管文部科学省が管轄する独立行政法人および大学共同利用期間
美術館、美術館、教員研修センター、研究所など
 - 公共職業能力開発施設公共職業能力開発施設および職業訓練法人
職業能力開発校、職業能力開発校、職業能力買初大学校、職業能力開発促進センター、障害者職業能力開発校など
 - 地方行地方行政に関する法律に規定された教育目的の組織
教育委員会、教育委員会、教育センター、教育研究所、博物館、図書館
 - 国または地方自治体が管轄する大学校
防衛大学、防衛大学、警察学校、消防学校、農業大学など
- ※該当の教育機関によって運営される病院も対象となります。
※学校法人格を有せず、営利を目的に設立運営された専門学校やパソコンスクールなどは対象となりません。

Government License (ガバメントライセンス) とは

官公庁向けの特別価格のライセンスです。Government License の設定がない一部の製品では、企業向けライセンスをご利用ください。

対象となる官公庁

- 国 (中央官庁)
- 地方公共団体 (都道府県、出先機関、特別区、地方公共団体の組合、財産区、地方開発事業団)
- 独立行政法人
- 公益法人

よくあるお問い合わせと回答

Q: 購入したい、見積がほしい

A ライセンス商品は指定販社様のみのお取り扱いとなっており、直接販売を行っておりません。お見積のご要望は PC ソフトのお取り扱い可能な販社様へお申し出ください。

Q: 旧バージョンのライセンスを追加購入したい

A すでに販売が終了している旧製品は販売行っておりません。

Q: 複数のPCで使いたいが必要なライセンス数は?

A CTL で提供されるコーレル製品は「1 台の PC につき、1 ライセンス」となります。複数台でご利用の場合、その台数分のライセンスをお求めください。

Q: 仮想環境でのご利用について

A ビジネスユーザー使用許諾契約 <https://www.corel.com/jp/bula/> をご確認ください。